

Virginia, unha muller espida

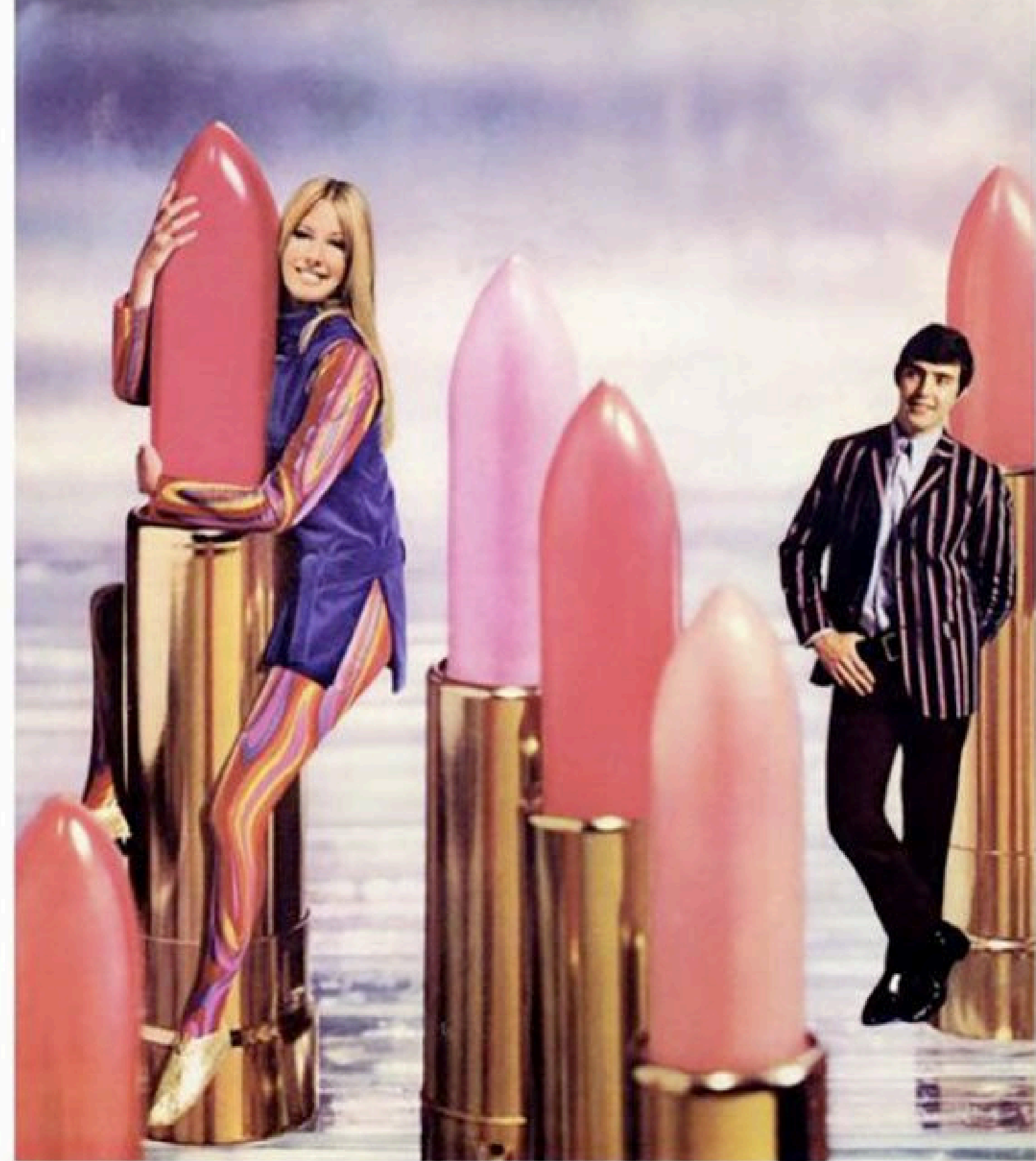
Virginia, una mujer desnuda

Constance Hurli



Sinopsis

Una reflexión sobre la violencia estética que sufre la mujer occidental contemporánea y las consecuencias psicoemocionales de la misma.



*I love
cool colours
with a sizzle*

Max Factor proves that cool lip colours are even more exciting when they sizzle a little. Peach Meringue . . . Crushed Coral . . . Petal Satin . . . Capistrano Pink . . . Tint of Pink . . . Strawberry Meringue . . . cool-cool lip colours that sizzle — enough to make anyone melt!

MAX FACTOR Lipstick Colours
...WITH TONING NAIL POLISH



Definición

Virxinia, unha muller espida es una pieza **asociativa** de tipo posdramático donde trabajaremos con el lenguaje de la **danza contemporánea y la performance**.

Nace a partir de la pregunta de qué implicaciones psicosociales y estéticas tiene en nuestra sociedad occidental contemporánea responder al sustantivo *mujer* y cómo afectan estas a nuestra vida cotidiana, a nuestras maneras de expresarnos, comportarnos y concebirnos.

Pretendemos, por tanto, acercarnos a las connotaciones asociadas tradicionalmente a lo femenino y hacer un análisis de la **violencia estética** ejercida sobre el cuerpo de las mujeres y su identidad.

Las **temáticas** principales resaltadas por la dramaturgia son:

- El tratamiento del cuerpo de la mujer como objeto de deseo, sexualizado y cosificado.
- El cuerpo femenino en la moda y en la publicidad.
- La presión social y el juicio a través de la mirada del otro y de la mirada propia.
- El canon estético.

Referentes

De la publicidad

De otras artes

Puntos de partida y bocetos



Publicidad

La cultura de la violación

El consumo del cuerpo



Otras artes y artistas



Allan Jones



Yolanda Domínguez

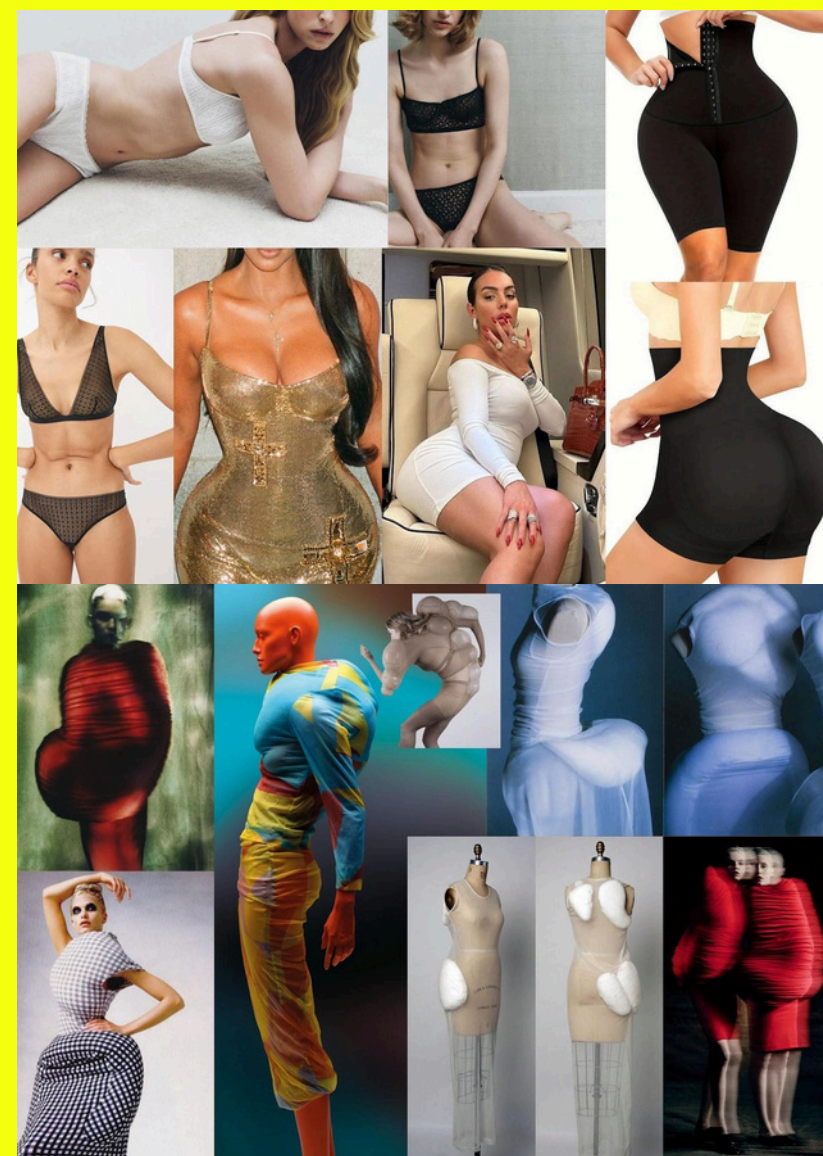
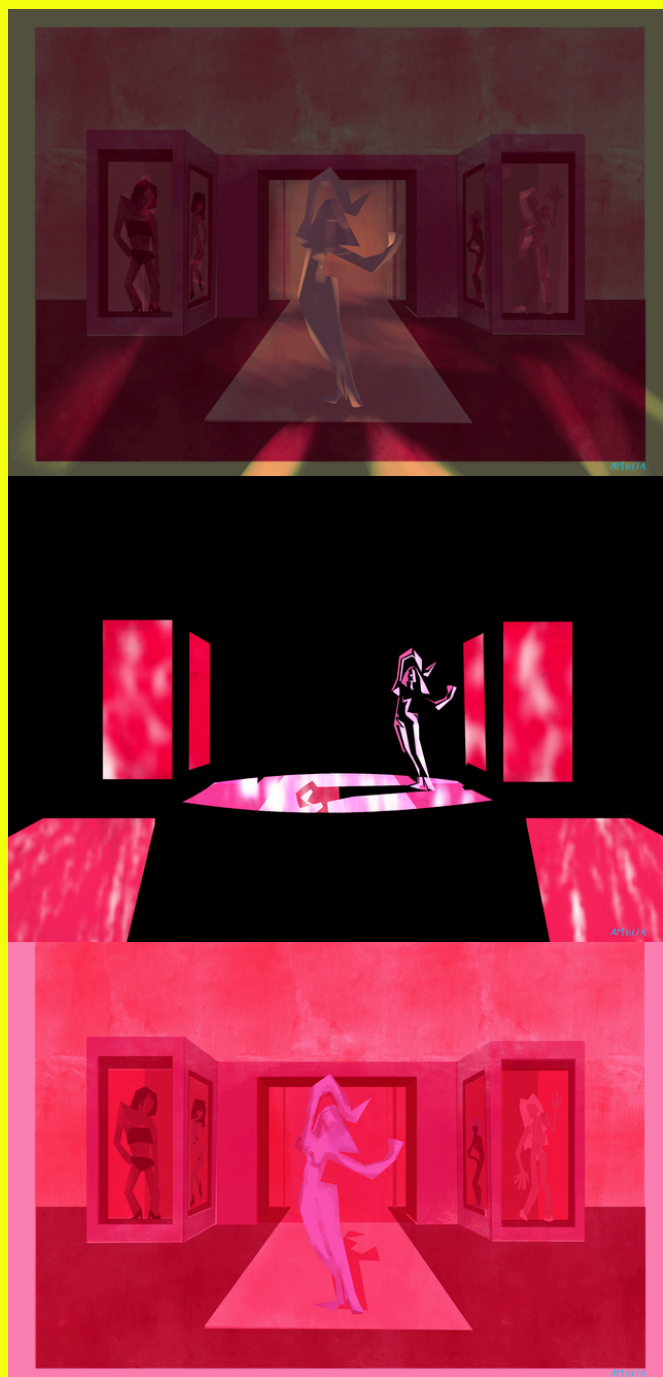


Iluminación y vestuario:

Bocetos y puntos de partida

Iluminación

El diseño de iluminación trabajará el color de una manera muy clara, prefiriendo colores de la familia del magenta, y creando así un viaje visual que pase de su expresión más estridente y dura, a una armonía más melancólica hacia el final de la pieza.



Vestuario

El diseño de vestuario va a afectar al trabajo con el cuerpo en tanto que va a exagerar las formas, buscando incluso modificarlo, lo cual afecta al movimiento de las intérpretes. El vestuario forma parte fundamental de nuestra concepción del espacio escénico, convirtiendo los cuerpos de las intérpretes en elementos escultóricos.

Ficha artística

Dirección

Constance Hurlé

Dramaturgia

Diana Longa

Dirección coreográfica

Olga Comeselle

Elenco

María Fariñas, Eva Comesaña,
Constance Hurlé, Alba Ansede
Iria San Marcial

Espacio sonoro

María Pérez SOA

Espacio escénico

Maite Dubois

Iluminación

Amelia Poyato

Vestuario

La Canalla

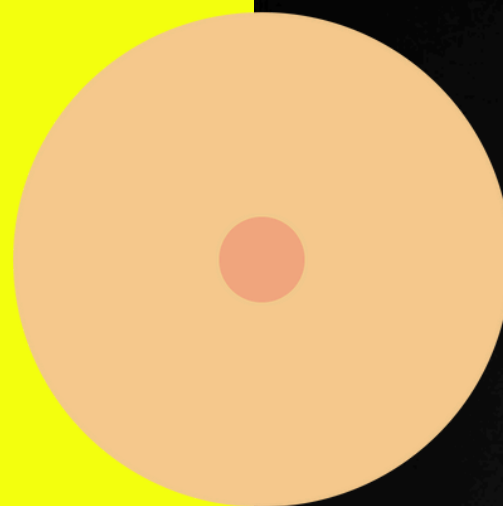
Audiovisual

Gravidade 0.0

Producción

Hurlé prods.

Datos de contacto



Constance Hurlé

distribucion.constancehurle@gmail.com

www.constancehurle.com

www.hurleprods.com

+34 620 564 187



Constance Hurlé